

Astronomia

L'album della Via Lattea

di **Patrizia Caraveo**

Ci vuole un muro di 55 metri per esporre la più "grande" mappa della via Lattea mai realizzata. È stata costruita unendo 800mila immagini ottenute dal telescopio spaziale Spitzer, il gemello dello Hubble Space Telescope, con la strumentazione ottimizzata per le osservazioni infrarosse.

La gigantesca mappa (che si può "srotolare" guardando [\[dex.shtml\]\(#\)\) vuole essere uno dei grandi risultati che il tele-](http://www.spitzer.caltech.edu/Media/mediaimages/zooms/in-</p>
</div>
<div data-bbox=)

scopio Spitzer lascerà in eredità alla comunità astronomica. Il telescopio, infatti, non potrà operare ancora per molto poiché sta esaurendo la capacità di raffreddare gli strumenti, una condizione necessaria per operare nell'infrarosso.

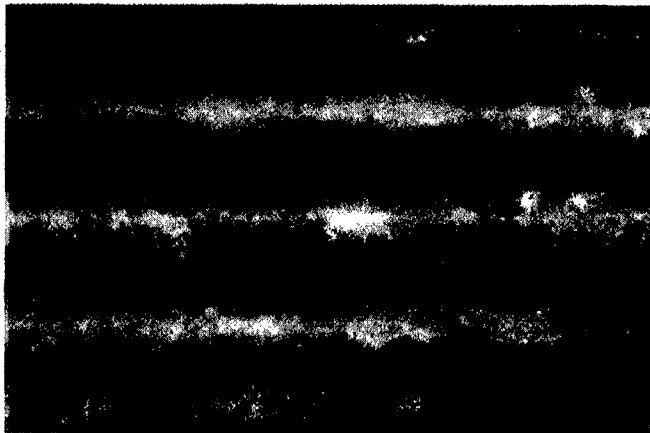
Progetti di questo tipo non vengono certo eseguiti per entrare nel Guinness dei primati. Lo scopo è invece quello di fornire agli astronomi un pa-

trimonio di dati di altissima qualità che possono essere utilizzati per i più diversi progetti di ricerca.

Si tratta di una accurata cartografia della parte centrale della nostra galassia, una zona dove i telescopi ottici non riescono a penetrare perché la radiazione visibile viene assorbita dalle polveri interstellari. Le lunghezze d'onda infrarosse, invece, sono meno sensibili all'assorbimento interstellare e permettono di andare più in profondità.

Contando le stelle visibili nel-

le varie direzioni, per esempio, un gruppo di astronomi americani ha cercato di ricostruire la forma della nostra galassia. È un compito difficilissimo perché noi siamo dentro la galassia e la nostra vista è molto annebbiata dalle polveri. Inaspettatamente, hanno trovato che la vecchia descrizione della via Lattea con quattro bracci a spirale non funziona. Meglio una struttura più semplice con solo due bracci e una barra nella parte centrale. A pensarci bene, non c'è da stupirsi: le spirali barrate sono di gran lunga le galassie più comuni.



Noi siamo qui. La nuova mappa della via Lattea realizzata attraverso le immagini del telescopio spaziale Spitzer

